



VILLA DELFINA

PORTO, 1914





Entre as árvores centenárias que compõem o magnífico jardim de 3.300m², ergue-se imponente a Vila Delfina.

Situada na Av. da Boavista, o palacete de 1914, cujo nome havia sido registado pela família Abecassis inscreve-se, hoje, num condomínio fechado composto pelo edifício original e um segundo edifício com 11 apartamentos.





Coordenadas GPS

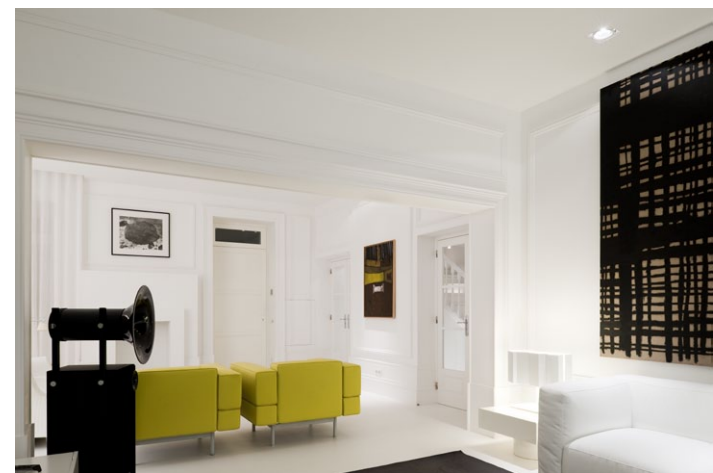
Latitude: 41.162786
Longitude: -8.656368
N 41 9 46.029
W 8 39 22.9248

Localização

Lisboa: 320 km
Vigo: 150 km
Algarve: 600 km

Aeroporto Internacional Francisco Sá Carneiro: 15 km
Taxi 24 horas: 0,1 Km
Loja de conveniência 24 horas: 0,1 km
Centro histórico: 4 km
Parque e Museu de Arte Contemporânea de Serralves: 0,5 km
Casa da Música: 2 km

Parque da Cidade: 1 km
Campo de Golfe: 3 km
Praia: 2,5 km
Caves de Vinho do Porto e Rio Douro: 5 km
Zona de compras: na vizinhança







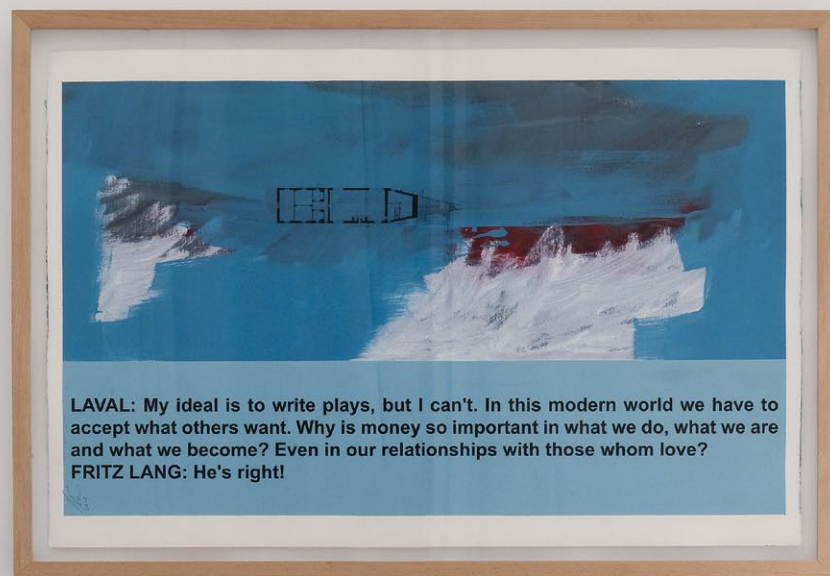






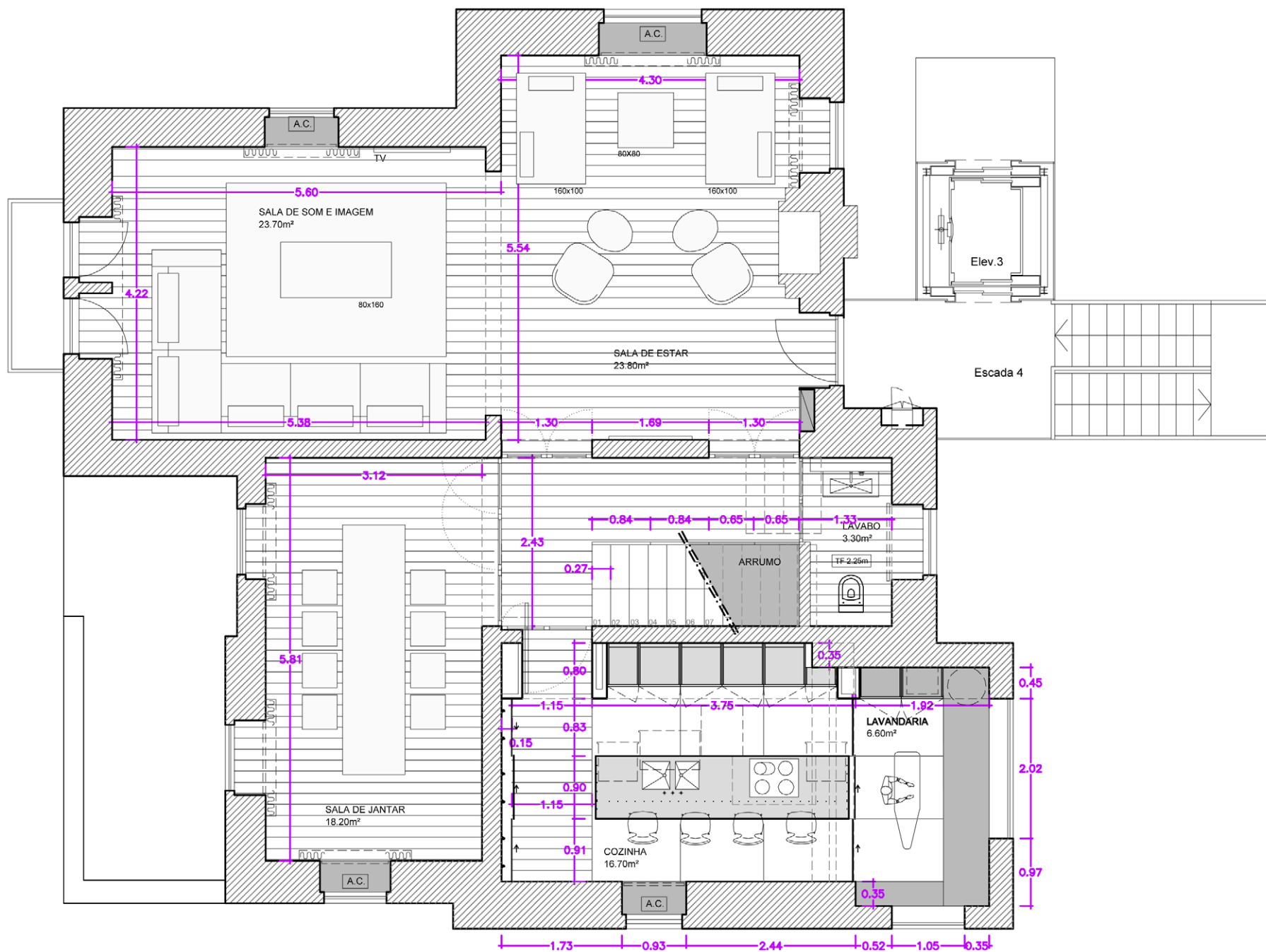












Planta Piso Inferior



Contacto:

Américo Ferreira de Castro
t. +351 917 525 709
e. afc@grupodeadvogados.com