





Bem-Vindo | Welcome



# Chegue. E admire.

## Conceito

Baseados num conceito de escritório moderno de Design Office Buildings, os Sea Offices são realmente objecto de desejo: situados em primeira linha de mar, abertos para o exterior com uma fachada completamente envidraçada e rasgados pela luz marítima do Atlântico, tornam emblemáticas as empresas aí localizadas.

Os Sea Offices são fashion: são século XXI autêntico, estão estabelecidos em conjunto com o ar marítimo do Atlântico numa zona fabulosa, numa zona incontornável e muito fácil de encontrar, onde será possível completar um negócio com um agradável almoço na conhecida restauração local.





SEA OFFICES  
LUXURY OFFICE BUILDING



# Localização de topo. Ao nível do mar.

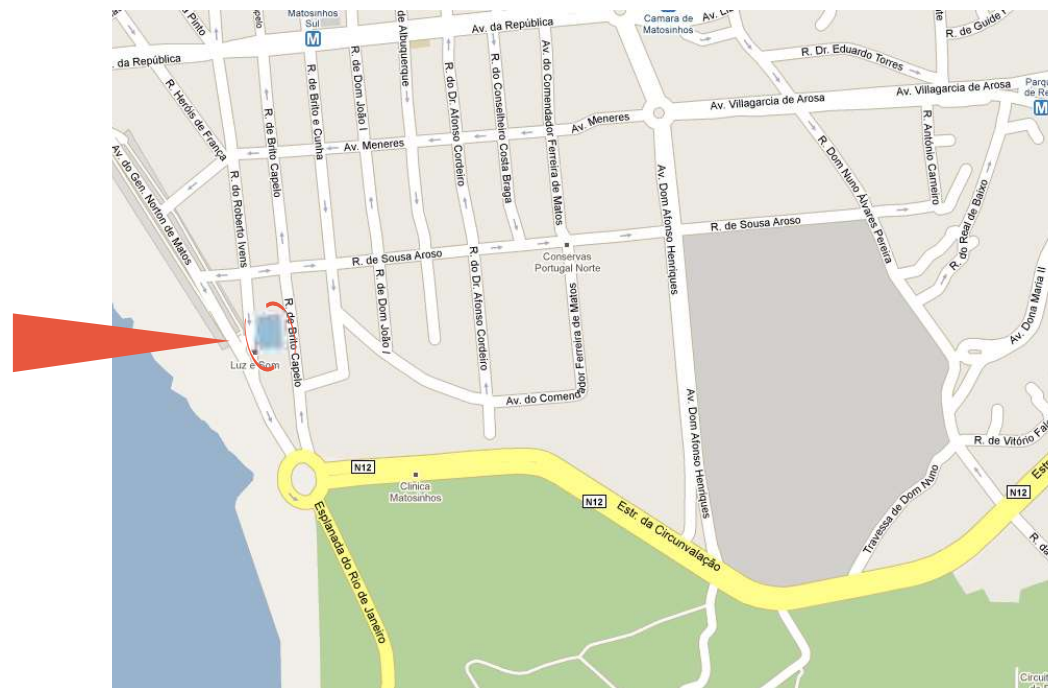
## Localização

Numa localização estratégica, a 15 minutos do Aeroporto, muito perto dos principais nós viários da área metropolitana do Porto, com metro a 300 metros que futuramente passará á porta, está em Matosinhos-Sul, zona de Avenidas largas, completamente remodeladas e modernizadas, a 2 minutos do Parque da Cidade. Uma localização topo-de-gama, na linha da Avenida Montevideu e da Avenida Brasil, vindas da Foz do Porto, passando pela perpendicular Avenida da Boavista. Diferenciada pela recente remodelação urbana e imobiliária, Matosinhos-Sul é uma zona onde a modernidade impera, fruto de bairros industriais que deram lugar a zonas de habitação de luxo e comércio de elevado nível.

A pérola? A praia de Matosinhos, engrandecida pelo passeio marítimo projecto pelo arquitecto Souto Moura e pela entrada do Porto de Leixões, que em breve receberá o novo terminal de paquetes de Cruzeiro de Luxo.

O Sea Offices têm uma vista privilegiada para toda esta zona, podendo assim oferecer um forte impacto às visitas de negócio.

Para além dos lugares privativos de estacionamento, está disponível, a 50 metros, um parque publico subterrâneo com cerca de 250 lugares.





41°10'31.76"N 8°41'23.06"W

SEA OFFICES  
LUXURY OFFICE BUILDING

# Entre. A forma obedece à função.

## Características e Acabamentos

Com 3 lojas disponíveis ao nível do Rés do Chão com pé direito duplo e uma zona de sobreloja, os Sea Offices compreendem ainda 24 escritórios.

As áreas disponíveis vão dos 70 aos 280 m<sup>2</sup>, com a possibilidade de união dos escritórios contíguos.







escritórios

by geoinvestimentos

SEA OFFICES  
LUXURY OFFICE BUILDING

# Entre. A forma obedece à função.

## Características e Acabamentos

Pré-instalados com soluções de Avac, domótica e Som ambiente - este ambiente luminoso e tecnologicamente moderno espelhará a política empresarial do seu negócio.

Arquitetura cuidada, pensada para que os espaços possam evoluir de uma forma modular e adaptar-se às necessidades específicas de cada negócio.





escritórios

by geoinvestimentos

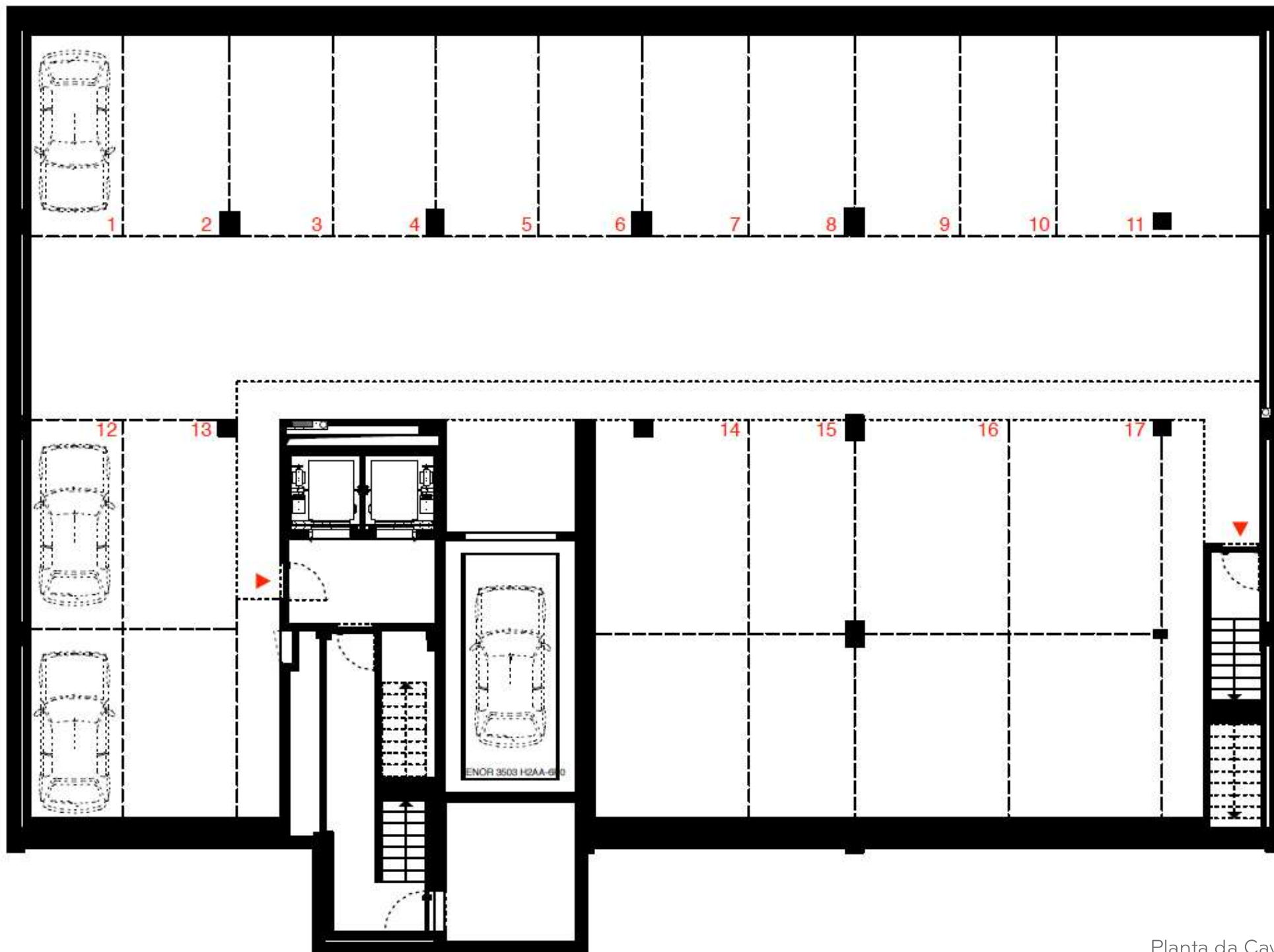
SEA OFFICES  
LUXURY OFFICE BUILDING

## Serviços ou Comércio: 24 escritórios e 3 Lojas.

### Plantas

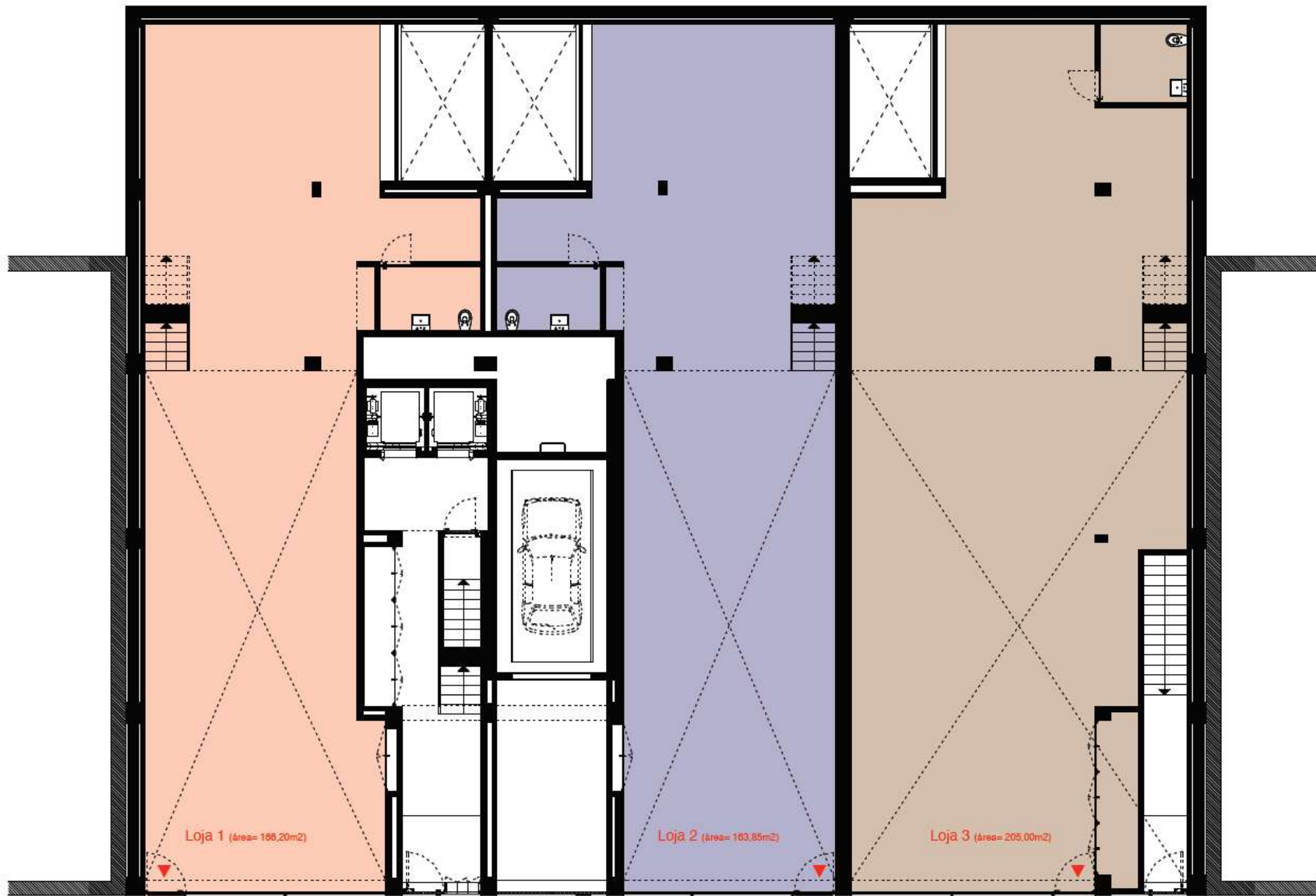
O Sea Offices disponibiliza um total de 24 escritórios distribuídos por 4 andares e 3 lojas no piso 0. Totaliza assim uma área total, acima do solo, de 3400 m<sup>2</sup>, com áreas dos 77 aos 320 m<sup>2</sup>. Estão ainda disponíveis 20 lugares de estacionamento no Piso -1.



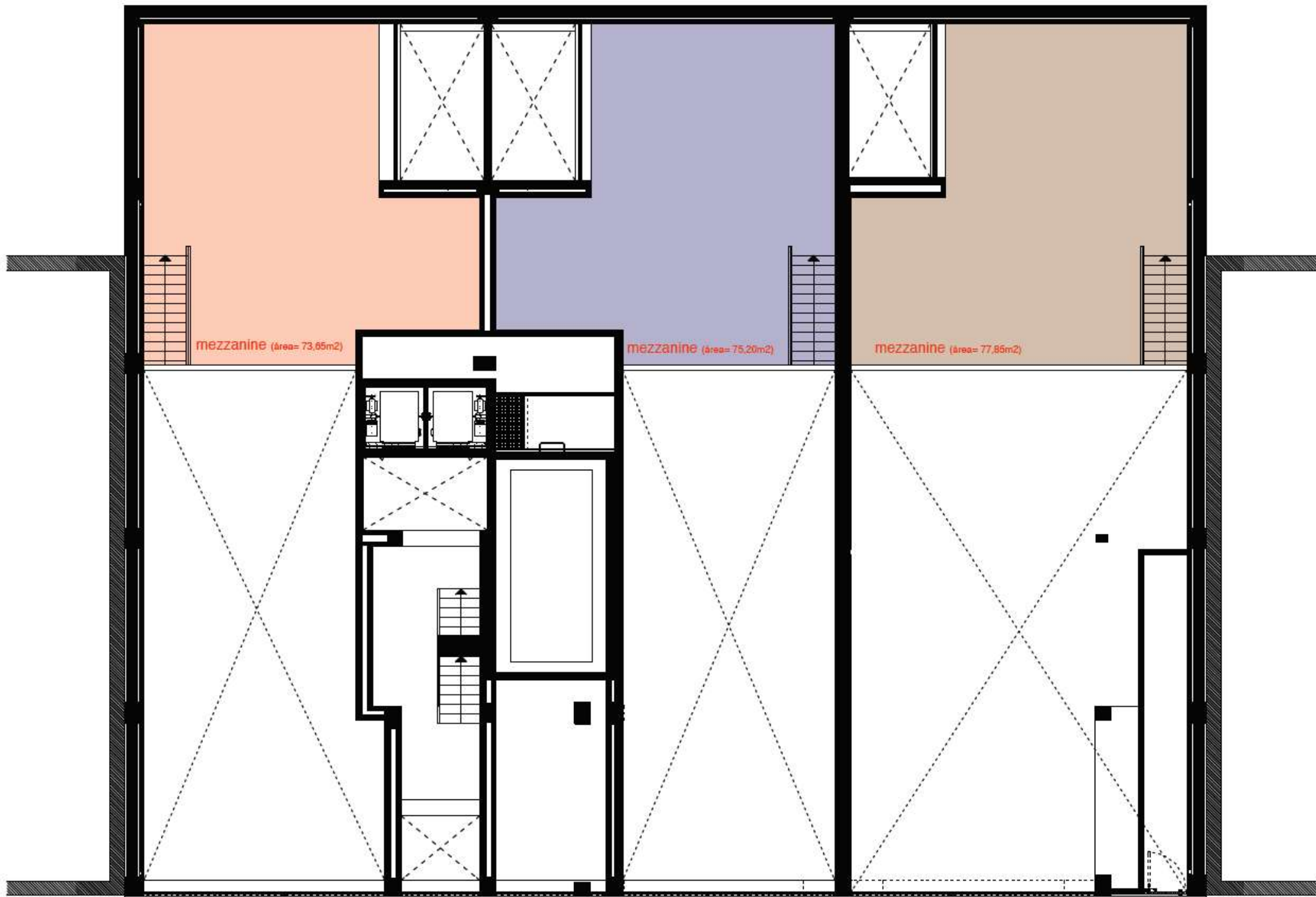


Planta da Cave





Planta Rés do Chão



Planta Mezzanine (Sobre-Loja) | Acessos: Escadas, Elevador, Estacionamento

Planta Piso 2

Escritório 2 (área= 98,15m<sup>2</sup>)

Escritório 1 (área= 76,70m<sup>2</sup>)

Escritório 4 (área= 94,50m<sup>2</sup>)

Escritório 3 (área= 89,10m<sup>2</sup>)

Escritório 6 (área= 110,40m<sup>2</sup>)

Escritório 5 (área= 101,30m<sup>2</sup>)











Contactos e Marcação de Visitas

**GEOinvestimentos** gestão de activos imobiliários, s.a.

Calçada João do Carmo, 25 | (à Rua do Ouro) | 4150-426 Porto

Tel.: 351 229 351 178 | Fax: 351 229 351 179

[www.geoinvestimentos.com](http://www.geoinvestimentos.com)